



香川県先端歯科医療研究会

香川県先端歯科医療研究会ヒストリー





目的:

会員自身が歯科知識・
技術に関する利益を得
ること。患者様と会員の
幸せを願う。

発足2006年9月



第1期 役員

2006年9月21日～(立ち上げ会にて)

会長 詫間俊夫(たくま歯科医院)

役員 詫間隆弘(まちのはいしゃ)

長田みゆき(ミント歯科)

多田淳(ただ歯科医院)

会計・事務 詫間宗俊(香川インプラントセンター)

2006/12/17 第1回open定例会 会場:たくま歯科医院



座長:たくま歯科医院 詫間宗俊

講演者:

ミント歯科クリニック 長田みゆき 『床装置を使用した小児歯列育形成の実際』

ただ歯科医院 多田淳 『補綴前処置としての矯正治療の応用～矯正的てい出～』

まちのはいしゃ 詫間隆弘 『再植治療の臨床応用』

たくま歯科医院 詫間俊夫 『審美修復治療とインプラントの実際』

2007/03/23 第2回定例会 会場: たくま歯科医院



インターナル・コネクション・システム
OSSEOTITE® Certain®

確実 (Certain) な装着
クイックシートコネクション

STEP 1 STEP 2 STEP 3

フレキシブル プレースメント

15°の傾斜角で装着可能
12°の傾斜角で装着可能

15°の傾斜角で装着可能
12°の傾斜角で装着可能

このシステムは、インプラントの傾斜角を調整することで、骨質や骨量に合わせた最適な装着が可能になります。また、インプラントの傾斜角を調整することで、骨質や骨量に合わせた最適な装着が可能になります。

3i Certain インプラント埋入模型実習

講師

たくま歯科医院 詫間俊夫 『インプラント基本概念』

協力: インプラントイノベーションズジャパン 渡部桂様

2007/03/31 第3回定例会 会場:千代歯科医院



カルシテックインプラント埋入模型実習

講師

千代歯科医院 英宏幸 『HAインプラントの抜歯即時埋入への応用』

協力:白鳳 北村様

2007/04/05 第4回定例会 会場:まちのはいしゃ



アストラインプラント埋入豚骨実習

講師:まちのはいしゃ 詫間隆弘 『アストラインプラントの特徴』

実習アシスタント:岡田歯科医院 岡田武久

千代歯科医院 英宏幸

たくま歯科医院 詫間俊夫

協力:デニックスインターナショナル 中田泰輔様

2007/06/09 第5回定例会 会場: ミント歯科クリニック



ニッケルチタンファイルによる根管拡大実習
実習指導: 長田みゆき(ミント歯科クリニック)
協力: ヨシダ

2007/07/15 第6回open定例会 会場:たくま歯科医院



座長:たくま歯科医院 詫間宗俊

講演者:

DRセッション

太木歯科医院 等井啓二 『私の経営理論』
岡田歯科医院 岡田武久 『初心者のためのインプラント治療 ~導入編~』
なかつか歯科 中塚智昭 『コンフォート義歯を利用した難症例無歯顎患者への対応』
しもよこ歯科 下横輝雄 『トリとインプラント』
まちのはいしゃ 詫間隆弘 『GBRの合併症に対する対処法』
たくま歯科医院 詫間俊夫 『フラップレス即時負荷インプラント治療の実際 ~上顎編~』

DRセッション

山地康之 (スーパーテクニシャン 和田精密歯研株式会社)
『CAD/CAMシステムの臨床応用の実際~Kavoエベレストを導入して~』

たくま歯科医院事務長 詫間宗俊 『ししと迫る見えない債務』
協力:伊藤超短波 『超音波骨折治療器の歯科領域への応用 ~BRソニック, BRソニック-PRO~』

2007/09/14 第7回定例会 会場:たくま歯科医院

7) 医師が謝罪をして訴訟になったケースはない。

『治せる医師・治せない医師』バーナード・ラウン著、1998年、築地書館

私は、ある患者を誤って死なせかけたことがある。その時の恐ろしさは忘れられない。K氏は心房細動を起こしていた。心房細動では脈拍が速くなるのが常だが、彼の心拍数は一定して毎分40だった。私は、心房から心室への伝導系にブロックが生じたために、細動がフィルターされたのだろうと思い、心房細動の際に通常用いられるジギタリスは必要ないと判断した。しかし、それは大きなまちがいであった。

ジギタリスを止めてから1か月ほどして、K氏は、急激な肺水腫のために、ほとんど昏睡状態でピーター・ベント・ブリガム病院に担ぎ込まれた。このときも心房細動があり、しかもすさまじい勢いだった。K氏は瀕死の状態だった。人工呼吸器と気管挿管をしたまま、数日間、死線をさまよひ、持ちこたえられるかどうか分からなかった。このように危険な合併症になった理由は明らかだった。彼の伝導系には、私が思ったような故障はなかった。それどころか、全く正常だったので、心拍数が毎分190にものぼる心房細動が起きていた。重症の心筋疾患の場合、心拍数が極端に速くなると奔馬性心不全を引き起こす可能性がある。K氏は回復すると、何が起こったのか即座に悟り、予想通り激怒した。

私は自分の重大な過失をすぐに認めて、罪悪感と後悔にくれながら、医療過誤で訴えてくれと言った。彼は、もちろんそのつもりだと答えた。3か月ほどして、彼は再び来院した。なぜ好き勝手に、わざわざ自分を瀕死の目に合わせた医師のところへ戻ってきたのかと尋ねると、彼は「その通りだ。あなたに殺されかけた。だから今後、あなたは細心の注意を払ってくれるだろう。もし別のヤブ医者に行ったら、またいい加減な治療をされて、今度は、あの世行きになってしまうから」と答えた。それからしばらく考えて、彼は付け加えた。彼が戻ってきたのは、私が自己弁解せずに、「いさぎよく覚悟していた」からだそうだ。

シェークスピアの『冬物語』の中で、ある登場人物が、「もっと正直に言ってください。汝の罪を、ありのままに教えてください」と嘆願する。傷ついた患者も同じことを求めている。ミス認め、深く謝罪すれば、しこりが払拭される。私が知る限り、医師が謝罪をして訴訟になったケースはない。医師が率直な態度をとれば、信頼と友情のきずなが深まることも多い。

医療事故対策勉強会

講師: 株式会社 ええいう企画 松本様

たくま歯科医院 詫間俊夫 『インプラント治療の現実とリスク』

新司法試験の合格者数ランキング

人数は2007年制に比べて約半減した。合格者数は、1851人。

今年	昨年度	
1位 東京	1787(200)	120
2位 東京	373(164)	104
3位 東京	229(122)	131
4位 東京	136(64)	67
5位 東京	115(52)	12
6位 東京	80(37)	27
7位 東京	68(37)	45
8位 東京	61(34)	34
9位 東京	37(27)	25
10位 東京	48(25)	26
11位 東京	47(20)	20
12位 東京	46(21)	10
13位 東京	41(25)	17
14位 東京	40(23)	15
15位 東京	40(25)	25
16位 東京	38(21)	28
17位 東京	32(14)	10
18位 東京	28(25)	11
19位 東京	31(24)	18
20位 東京	25(23)	7
21位 東京	20(11)	17
22位 東京	24(19)	23
23位 東京	20(11)	10
24位 東京	19(28)	9
25位 東京	19(25)	10
26位 東京	15(18)	7
27位 東京	19(28)	13
28位 東京	14(13)	7
29位 東京	13(24)	10
30位 東京	12(27)	4
31位 東京	12(28)	10
32位 東京	12(24)	10
33位 東京	11(27)	10
34位 東京	10(43)	4
35位 東京	10(28)	10
36位 東京	10(22)	10
37位 東京	9(28)	10
38位 東京	9(27)	10

82回 下目 法学未修者は32%
合格者1851人

新司法試験 合格率40%

合格者1851人

2007/10/07・08 第1回合同学会参加(国内)
会場: グランキューブ大阪



Notul Biocare

Esthetic Forum 2007 in Osaka

~Tomorrow's Solutions for Today's Patients~

2007/10/18・11/01 第8回定例会 会場:たくま歯科医院

ez lase



現在の最先端レーザーの可能性 ~レーザー実習~

オーパスDuo (Er.ヤグ + CO2)

ezlase (半導体)

協力: ホワイトネット 楠本様



第2期 役員

2007年11月2日～(役員会にて)

会長 詫間俊夫(たくま歯科医院)

役員/学術代表 英宏幸(千代歯科医院)

役員/学術副代表 詫間隆弘(まちはのはいしゃ)

役員/学術 木谷光輔(木谷歯科医院)

岡田武久(岡田歯科医院)

役員/保険請求・指導対策 下横輝雄(しもよこ歯科)

多田淳(ただ歯科医院)

役員/親睦 長田みゆき(ミント歯科クリニック)

秋山高慶(あきやま歯科)

役員/広報 中塚智昭(なかつか歯科)

役員/会計・事務 詫間宗俊(香川インプラントセンター)

2007/12/13 第9回定例会 会場:まちのはいしゃ



講師: デニックスインターナショナル 中田泰輔様

『Carisolv実習』

『歯科における洗浄と滅菌』

講師: しもよこ歯科 下横輝雄

ただ歯科医院 多田淳

『保険請求のポイント』

2007/12/23 第10回open定例会 会場:オークラホテル丸亀



【来賓祝辞】 小野歯科医院 小野廣先生

【第1部 会員講演】

① まちの(丸)しゃ 詫間 隆弘

『私の臨床3、俺はやる気だ！外科処置編』

② 千代歯科医院 英 宏幸

『もう引き返せない、行くしかない、命賭けますインプラント 血で血を洗う善通寺編』

③ たくま歯科医院 詫間 俊夫

『All-on-4 ~手術動画編~』

【第2部 招待講演】 いまじょう矯正歯科 今城先生

① 講演 『LEVELANCHORAGESYSTEM (LAS)による歯列矯正治療』

② 矯正質問コーナー 今城先生の胸をかりましょう

質問者: ①英 ②中塚 ③多田 ④長田 ⑤木谷 ⑥詫間隆弘

司会進行: 詫間宗俊 香川インプラントセンター

座長: 詫間俊夫、英 宏幸、詫間隆弘

2008/02/15 木谷歯科医院 木谷光輔先生 博士号取得記念祝賀会

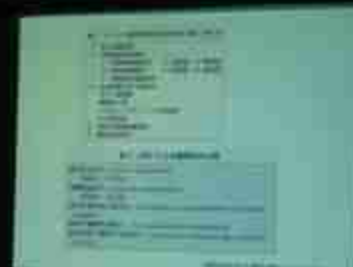


司会進行: 詫間宗俊

企画:
詫間俊夫、英 宏幸、詫間隆弘



2008/3/12 第11回定例会 会場: ミント歯科クリニック



座長: まちのはいしゃ 詫間隆弘

講師: ただ歯科医院 多田淳

『最近の日本歯周病学会の細菌に対する見解』 ～歯周病細菌検査など～
ミント歯科クリニック 長田みゆき

『顕微鏡を用いた歯周治療』 ～歯周内科治療の臨床応用について～ ……体験実習

2008/3/19 第12回定例会 会場:千代歯科医院



座長:千代歯科医院 英宏幸

GCの商品プレゼン・体験実習

『VITA easy shade/オクルーザー/implant関連他』(協力:玉井歯科商店 林様・GC)

講師:なかつか歯科 中塚智昭 『僕のCR臨床』 ～Dr. 月星テクニックからの報告～

岡田歯科医院 岡田武久 『金属アレルギーについて』

しもよこ歯科 下横輝雄・ただ歯科医院 多田淳 『保険改訂に向けての心構え』

たくま歯科医院 詫間俊夫 『カダイバー海外研修の準備に関して』

2008/4/4~7 第2回合同学術会参加(海外)
会場: Outrigger Guam Resort



Alon

Cadaver Course 2008 in Guam

~協賛: Boston Five / 後援: 米国ACE surgical supply~

2008/6/6 第13回定例会 会場：四国リコー瀬戸大橋営業所



司会：高橋文具店 高橋昌利様

リコーPC関連説明会 LANDISKなど

(協力：株式会社 四国リコー 大村様)



2008/6/7 第14回定例会 会場:たくま歯科医院



3i PREVAIL 説明会

(協力:インプラント・イノベーションズ・ジャパン 渡部桂様)

講師:たくま歯科医院 詫間俊夫

なかつか歯科 中塚智昭

『3iインプラントの臨床応用』



2008/6/15 第15回定例会 会場:千代歯科医院 (蔦川先生をお迎えしての学術交換会)



座長:千代歯科医院 英宏幸

講師:つたがわ歯科 蔦川先生 『筋反射テストを用いた咬合理論』

まちはのはいしゃ 詫間隆弘/岡田歯科医院 岡田武久

『アストラインプラントにおける治療戦略と治療戦術』

たくま歯科医院 詫間俊夫 『当医院のフルマウスリコンストラクション』

徳島大学大学院ヘルスバイオサイエンス研究部

歯周歯内治療学分野講師 大石慶二先生をお迎えして

11:55～	講演会オープニング
12:00～12:40	木谷先生 会員講演
12:40～13:20	秋山先生 会員講演
13:20～14:00	鈴木先生 特別講演
14:00～15:15	大石先生 招待講演【前半】
15:15～15:30	休憩(coffee break, 玉井歯科商店展示)
15:30～17:00	大石先生 招待講演【後半】
17:00～17:50	詫間俊夫 講演&あいさつ
18:00～21:00	懇親会(3F 和宴会場にて) *カラオケ大会
21:00～	スウィートルーム11F(1112)で‘朝まで討論会’

*ご自由にご参加下さい。症例相談など。参加費無料。

詫間(兄) 090-2786-0407 英090-2943-3707 詫間(弟) 080-3161-1447

エンド・ペリオに関する日頃遭遇する身近な疑問を、大石慶二先生をお迎えしてざっくばらんに納得いくまでお聞きするのがこの会の一番の目的です。

あわせて、会員の日常臨床発表もあわせて行います。急遽、特別講演として‘鈴木富士雄’先生にも講演ご協力をお願いいたしました。

歯科医師のみならず、歯科関係者すべてが一丸となり参加できる会にしたいと思います。どうぞ有意義な会となりますように。
会長 詫間俊夫(たくま歯科医院)

木谷歯科医院(香川県多度津町) 木谷光輔先生

1) 単独審美インプラント修復への
挑戦 vol.1

～近年サバアプローチの方法や手順についてさまざまな意見がありますが、安全で手術時の痛み、前歯インプラント治療について私なりに考えを積み重ねた光造形骨モデルによるシェービングやカリエス(歯肉腫)解剖) IN GUAMを通して感じた前歯インプラントの難しさや注意点を少しでもお伝えできればと思います～



2) PLV(ポーセラミネートベニア)を用いた空隙歯列の審美修復治療

～具体的治療手順と手技における注意点について説明させていただきたいと思います～





あきやま歯科(香川県坂出市) 秋山高慶先生

①私のインプラント臨床

～インプラントを導入して約1年。約70本のインプラント治療についての傾向を考察をしていきたいと思います。患者契約と術者のサイトアプローチの難易度の関係など、初心者の先生方の指針になれば幸いです～

男性	%	上前歯部	%
女性	%	上臼歯部	%
		下前歯部	%
		下臼歯部	%
ソケットリスト	%		
サイクスリガ	%		

20～29歳	%
30～39歳	%
40～49歳	%
50～59歳	%
60～69歳	%
70～79歳	%
80～89歳	%

通常埋入	%
人工骨移植のみの埋入	%
人工骨移植+メンブレンの埋入	%
自家骨移植のみの埋入	%
自家骨移植+メンブレンの埋入	%
2ステージアプローチ	%
フラップレス埋入	%
ル・ジエス(インジウム) (セロ式)	%
	%
	%

②歯冠破折歯をインプラント治療を行わず保存・審美回復できた症例

～エクストルージョンや歯冠延長術単独の治療とエクストルージョン+歯冠延長術併用の治療のそれぞれの適応症に触れてみたいと思います～



歯学博士 鈴木富士雄先生

- 1) デンタルインプラントのための3D画像診断評価
～3D画像診断を応用したインプラント補綴設計～
- 2) 残存歯の保護及び長期的QOLの向上を目指して咬合再構成した一症例

<学歴及び経歴>

- 昭和49年 日本大学歯学部卒業
昭和52年 東京都葛飾区にて鈴木歯科医院開業(30年)
昭和59年 日本大学歯学部法医学にて歯学博士取得
昭和63年 茨城県筑波市にて二の宮歯科医院開業(19年)

<学会及び社会活動>

- | | |
|---|----------------------|
| ① 日本補綴歯科学会専門医 | ⑥ 日本歯周病学会会員 |
| ② 日本口腔インプラント学会認定医、評議員 | ⑦ 日本臨床歯周病学会会員 |
| ③ 国際顎頭蓋機能学会 顎機能改善認定医 | ⑧ 米国歯周病学会会員 |
| ④ 日本顎咬合学会 咬み合わせ認定医 | ⑨ 日本全身咬合学会会員 |
| ⑤ ICOI(International Congress
of Oral Implantologists)の
フェロー(インプラント専門医)及びディプロメイト(国際会議専門医) | ⑩ 国際歯科学士会日本部会会員(ICD) |
| | ⑪ A・D・C臨床歯学研究會元会長 |

特別講演 14:00～17:00

座長 詫間俊夫

『歯内歯周治療における手術用顕微鏡の利用』

大石慶二先生

平成元年 徳島大学歯学部卒業

平成5年 徳島大学大学院修了、徳島大学歯学部助手

平成10～12年 米国 南カリフォルニア大学 研究員

平成14年～ 徳島大学歯学部附属病院 講師

博士(歯学)

日本歯周病学会指導医

日本歯科保存学会認定医

14:00～15:15

■顕微鏡は必要ですか？

歯内治療の悩み...

顕微鏡で何がどう変わるか

15:15～15:30

Coffee break

玉井歯科商店様 商品展示

15:30～16:10

■歯根尖切除術をマスターしよう

一から分かる歯根尖切除術

手術ビデオによる術式の解説





16:10～17:00

■ 根面被覆術の紹介

矯正治療後の歯根露出：
外科的な解決法について

■ 顕微鏡を使ってみよう

顕微鏡の扱い方

スケーラーの

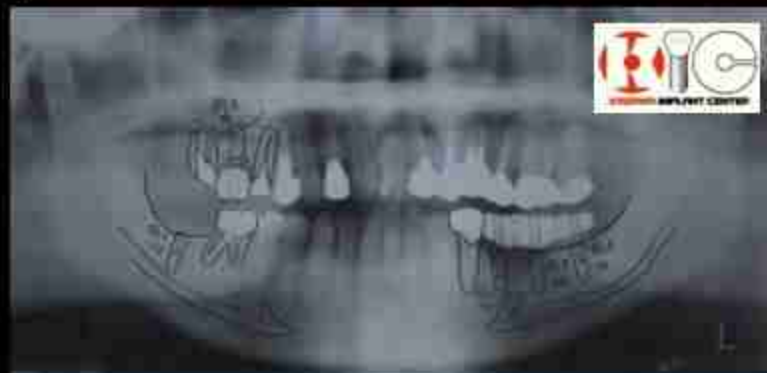
シャープニング

★シャープニング後のスケーラーを
ご持参下さい。



会長 講演&あいさつ 17:00~17:50

◇インプラント手術における下顎オトガイ神経開口部付近での減張切開の入れ方【ビデオ放映】（詫間俊夫）



◇全顎インプラント治療のCAD/CAMフレームの印象採得の手技（詫間俊夫）



第16回香川県先端歯科医療研究会open定例会 2008/7/20 オークラホテル丸亀





第3期 役員

2008年7月21日～(2期役員からの修正)

会長 詫間俊夫(たくま歯科医院)

役員/学術代表 英宏幸(千代歯科医院)

役員/学術副代表 詫間隆弘(まちのはいしゃ)

役員/学術 木谷光輔(木谷歯科医院)

岡田武久(岡田歯科医院)

役員/保険請求・指導対策代表 下横輝雄(しもよこ歯科)

役員/保険請求・指導対策 多田淳(ただ歯科医院)

役員/親睦 長田みゆき(ミント歯科クリニック)

役員/広報 中塚智昭(なかつか歯科)

役員/会計・事務 詫間宗俊(香川インプラントセンター)

2008/6/7 第17回定例会 会場:ただ歯科医院



3i PREVAIL 説明会

(協力:インプラント・イノベーションズ・ジャパン 渡部桂)

講師:たくま歯科医院 詫間俊夫

なかつか歯科 中塚智昭

『3iインプラントの臨床応用』



2008/9/27 第17回定例会 会場:ただ歯科医院



第1部:個別指導対策 (パート1)

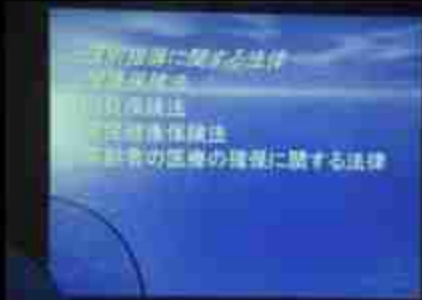
指導教官:下横輝雄/多田淳
オブザーバー:英宏幸/詫間隆弘

第2部:講師:たくま歯科 詫間俊夫 『骨補てん剤の現状』

第3部:症例検討会 座長:なかつか歯科 中塚智昭

第4部:『英先生 改名の報告会』

2008/11/01 第18回定例会 会場:しもよこ歯科医院



第1部:個別指導対策 (パート2)

指導教官:下横輝雄/多田淳

オブザーバー:千代宏幸/詫間隆弘



Orale Artigiano

第2部:講師:Orale Altigiano 平尾公一
『技工士から見たフルマウスリコンストラクションの診断学』

第3部:講師:たくま歯科 詫間俊夫 『2ステージ骨移植の実際』

第4部:症例検討会 座長:千代歯科 千代宏幸

2008/12/26 第19回定例会 忘年会
本格もつ鍋 博多屋 高松店



司会進行: 諺間宗俊

2009/1/17 第20回定例会 会場:たくま歯科医院



座長: まちのはいしゃ 詫間隆弘

講師: 香川インプラントセンター 詫間宗俊 『可処分所得の算出方法』

岡田歯科医院 岡田武久

『正しいインプラント用語解釈とインプラントリプレースメントについての考察』

あぎやま歯科 秋山高慶 『下顎総義歯の患者満足度を上げるには?』

木谷歯科医院 木谷光輔 『ラミネートベニアの臨床報告』

たくま歯科医院 詫間俊夫 『犬歯部位への鑄造接着Brの審美的配慮』

2009/2/21 第21回定例会 会場:たくま歯科医院



なかつか歯科移転開業のお祝い



座長:千代歯科医院 千代宏幸

講師:香川インプラントセンター 詫間宗俊 『損益分岐点の算出方法』

千代歯科医院 高松昇一郎 『解剖を考慮した総義歯の印象採得』

千代歯科医院 千代宏幸 『当院での総義歯～コピー義歯作製法～』

たくま歯科医院 詫間俊夫 『下顎無歯顎攻略法～ミニインプラント・all-on-4～』



第4期 役員

2009年3月12日～(役員会にて)

会長 詫間俊夫(たくま歯科医院)

役員/学術代表 千代宏幸(千代歯科医院) Bチーム

役員/学術副代表 詫間隆弘(まちはいしゃ) Aチーム

役員/学術 中塚智昭(なかつか歯科) Bチーム

木谷光輔(木谷歯科医院) Aチーム

木谷憲輔(木谷歯科医院) Aチーム

高松昇一郎(千代歯科医院) Bチーム

役員/保険請求・指導対策代表 下横輝雄(しもよこ歯科)

役員/保険請求・指導対策 多田淳(ただ歯科医院)

役員/親睦 長田みゆき(ミント歯科クリニック)

役員/会計・事務 詫間宗俊(香川インプラントセンター)

2009/4/11 第22回定例会 会場:たくま歯科医院



座長:まちははいしゃ 詫間隆弘

講師:インプラントイノベーションズジャパン 渡部桂様

『3i Certain PREVAILの特徴』

たくま歯科医院 詫間俊夫

『プラットフォームスイッチングを利用した前歯審美インプラントの実際』

『バランスから見た総義歯治療』

2009/04/29 千代歯科医院 棟上げ式



2009/5/9 第23回定例会 会場:たくま歯科医院



座長: 千代歯科医院 千代宏幸

講師: しもよこ歯科 松本さん 『勤務前の歯科医院のイメージから現在を考える』

しもよこ歯科 藤澤さん 『A型・B型・C型肝炎と歯科医院』

マキ歯科医院 榎大 『口腔癌の早期発見の重要性』

たくま歯科医院 詫間俊夫 『早期矯正治療におけるムーシールドの応用』

2009/6/13 第24回定例会 会場: たくま歯科医院



座長: まちのはいしゃ 詫間隆弘

講師: アルタデント 今崎様 『カムログインプラントの特徴』

千代歯科 高松昇一郎 『総義歯の咬合採得について』

いわた歯科クリニック 岩田和久 『顔貌から見る補綴治療』

たくま歯科医院 詫間俊夫 『GBR vs ボーンプレッティング』

『アルタピンの使用方法』

2009/7/9 アルタデント・香川県先端歯科医療研究会合同講演会

講師紹介



<アルフォンス・キーナー氏略歴>

- 1968- スイス・セントガレンのオットー・ステッガー技工所に勤務
- 1972 歯科技工士免許取得
- 1972-1973 スイス・ダグミール・ヴァインフェルデンの歯科医館で技工士として勤務
- 1978-1983 カナダ・トロント リンドバーグ&ホシアルガンセラボ勤務
- 1980-1983 同ラボのセラミック部門責任者
- 1984-1991 コルテーン・ウェルデント社プロダクトマネージャー
- 1991-2004 ストローマン社勤務 教育 学術担当者
Dr. Bisslerと17年インプラントの学術資料作成や、
チューリッヒ大学、フライブルグ大学他での講演を行う。
- 2004-現在 カムログバイオテクノロジー社勤務 教育 学術担当責任者として世界各地で歯科医師、
歯科技工士向けの講演を定期的に行うとともに、学術会議の責任者として活躍。

Alfons J. Kiener, CD.T(アルフォンス・キーナー氏)

オークラホテル 丸亀
12F カトレア



カムログインプラントシステム 講演会

カムログバイオテクノロジー社 教育/学術担当のアルフォンス・キーナー氏を招いてカムログインプラントシステムに関する情報や、永年のヨーロッパ第一線で学術教育担当経験から得られた臨床や補綴までのヨーロッパ最新のインプラントに関する情報をお伝えします。

- ・カムログインプラントシステムの概要と開発理由
- ・カムログの補綴のケースプレゼンテーション
- ・ヨーロッパにおけるインプラントのトレンド

camlog
KINETIC AND PRECISION



2009/7/11 第25回定例会 会場:たくま歯科医院



座長: 千代歯科医院 千代宏幸

講師: パノミックジャパン 『イメージプレートによるデジタル化』

まちのはいしゃ 詫間隆弘 『反省から振り返るインプラント治療』

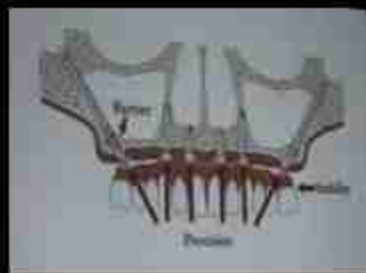
マキ歯科医院 榎大 『総義歯患者における原因不明疼痛』

マキ歯科新町診療所 榎由里子 『根管治療トラブル』

千代歯科医院 千代宏幸 『ざっくばらんインプラント治療』

たくま歯科医院 詫間俊夫 『ミニインプラント症例患者体験談』

2009/7/16~21 第3回合同学術会参加(海外)
会場: Outrigger Waikiki on the Beach



ADSH

Cadaver Course 2009 in Hawaii

~後援: Sun Systems., Inc /協賛: 米国Nobel Biocare~

2009/8/8 第26回定例会 会場: たくま歯科医院



座長: まちのはいしゃ 詫間隆弘

講師: デンツプライ三金・玉井歯科商店 林様 『アンキロスインプラントの特徴』

たくま歯科医院 詫間俊夫

『文献から考察するプラットフォームスイッチングインプラントの有効性』

『サイナスリフトラテラルウィンドウテクニック』

木谷歯科医院 木谷憲輔 『ハワイカダイバー研修報告』

2009/9/19 第27回定例会 会場:たくま歯科医院



座長: 千代歯科医院 千代宏幸

講師: ビスカメディカルファイリング・玉井歯科商店 林様

『携帯予約システム』

木谷歯科医院 木谷光輔

『コーヌス・リーゲルアタッチメントの臨床応用』

いわた歯科クリニック 岩田和久

『リッジオーギュメンテーション～GBR～』



2009/10/10 第28回定例会 会場:たくま歯科医院



座長: まちのはいしゃ 詫間隆弘

講師: I-CAT 『I-CAT ダイレクトPC実習』

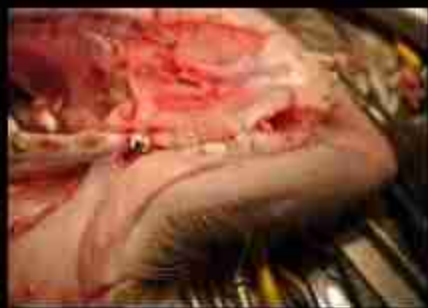
ただ歯科医院 多田淳

『矯正とインプラント治療症例報告』

なかつか歯科 中塚智昭

『オーバードンチャーで対応したペリオ症例報告』

2009/11/14 第29回定例会 会場:たくま歯科医院



座長: 千代歯科医院 千代宏幸

講師: アルタデント 今崎様

『カムログインプラント下顎豚骨埋入実習』

千代歯科医院 千代宏幸

『インプラントを利用した全顎咬合再構成治療の実際』

上顎豚骨延長実習(指導担当5名)



2009/11/14 第29回定例会 会場:たくま歯科医院



座長: 千代歯科医院 千代宏幸

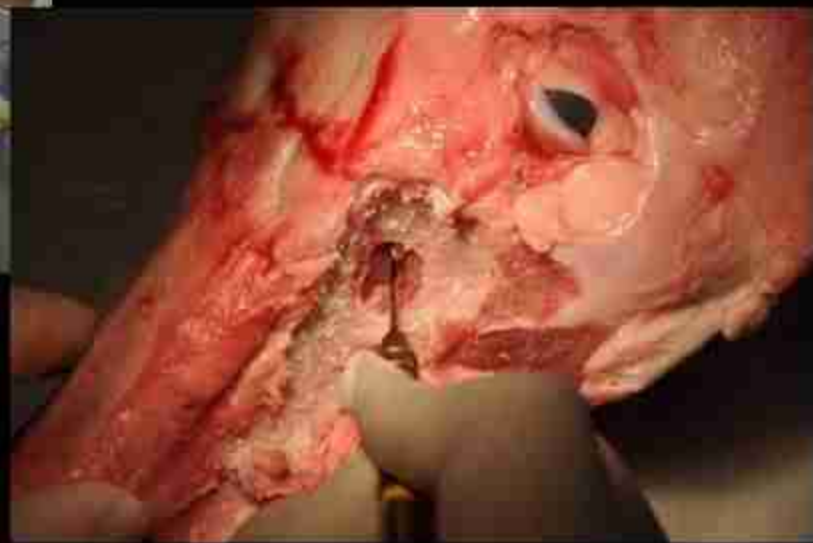
講師: アルタデント 今崎様 『カムログインプラント下顎豚骨埋入実習』

千代歯科医院 千代宏幸 『インプラントを利用した全顎咬合再構成治療の実際』

上顎豚骨延長実習(指導担当5名)

たくま歯科医院 詫間俊夫

指導担当：サイナスリフトラテラルウィンドウ・ブロック骨採取



2009/11/14 第29回定例会 会場:たくま歯科医院

千代歯科医院 千代宏幸
指導担当：ソケットリフト・リッジエキスパンション



2009/11/14 第29回定例会 会場:たくま歯科医院

まちのはいしゃ 詫間隆弘
指導担当：非吸収性MP[®] / GBR・タッキング[®]・縫合・FGG



2009/11/14 第29回定例会 会場:たくま歯科医院

いわた歯科クリニック 岩田和久
指導担当：吸収性MPG[®] L[®]・減張切開・補てん剤



2009/11/14 第29回定例会 会場：たくま歯科医院

木谷歯科医院 木谷憲輔
指導担当：非吸収性MP[®] / GBR・タックソ[®]



2009/11/14 第29回定例会 会場：たくま歯科医院



香川県先端歯科医療研究会



HOTEL
ST.CATHERINE
UTAZU



2009/12/12 第30回定例会 忘年会
ホテルセントカテリーナ宇多津

2009/12/12 第30回定例会 忘年会
ホテルセントカテリーナ宇多津



企画・司会進行 / 長田みゆき
映像・音響 / 木谷憲輔
ダンス / ひよこダンサーズ
会計 / 詫間宗俊

